

SERIES REVERSO CONTROL

END USER GUIDE UTILISATEUR FINAL GUÍA DEL USUARIO FINAL



WARNING Please read this manual carefully before using the equipment; carry well out all the operations here indicated. The section explains how to use the equipment safely and correctly. Observe the precautions given in this manual and on plates and tables attached to the unit.

ATTENTION Avant d'utiliser l'appareil, lire attentivement ce manuel et effectuer les opérations de la juste façon. Les instructions décrites dans cette section assurent un fonctionnement correct; s'assurer de bien les respecter.

ATENCION Es necesario leer cuidadosamente el presente manual antes de usar el equipo. La lectura de la guía ayuda la ejecución correcta de los procedimientos y garantizan un correcto funcionamiento de la unidad.



English

INDEX

1. Wall mounting thermostat series	3
2. Switching on the thermostat	4
3. Working Mode Selection	4
4. Clock Setting	4
5. Setting Temperature Format	4
6. Pairing the Thermostat with APP	5
7. Installation	6

1. Wall mounting thermostat series



1.	WiFi indicator- Display when connected to a WiFi Network	9.	Holiday: Displays when thermostat is in holiday mode
2.	Hystory: Run time history data	10.	Schedule: offers three program mode options; Weekday / Weedend Programming, 7 Days Programming and 24Hours programming.
3.	Adjusting the optional settings	11.	Setup Button.
4.	Day Indicator&Clock: Displays day of weeks &Time, displays in 24 hours format (to change it refer to page 4)	12.	Adjusting the SettingTemperature.
5.	System Working modes: Dehumid/Heat/Cool/Vent	13.	
6.	Fan Speed: High/Medium/Low/Automatic	14.	Set Temperature
7.	Air Humidity: (1) If humidity value less than 30%,the pointer will be in the Red area. (2) If humidity value is between 30% and 60%,the pointer will be in the Green area. (3) If humidity value is more than 60%,the pointer will be in the Gray area.	15.	Temperature:Displays the current sensor temperature.
8.	Power ON/OFF.	16.	°C or °F Display (to change it refer to page 4)
		17.	Displays "Dehumid/Heat/Cool/Vent" symbol

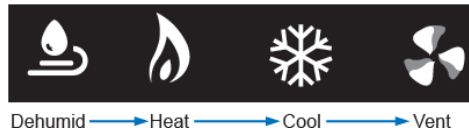
2.Switching on the unit



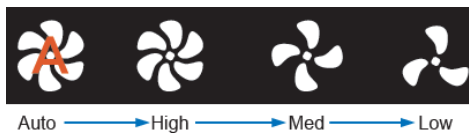
To switch on the thermostat, tap two times in the center of the screen

3. Working Mode Selection

- To switch through modes, press the Mode button (5)


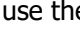




- To change the fan speed press the Fan Speed button (6)





- To set the temperature use the Adjusting Setting Temperature button (12) (13) 

4.Clock setting

- Search for "Clock and date setting"
- Press the icon  (11) and enter Feature Settings
- Press "Clock and date time"
- Press the "02 Clock Setting" enter Setting Interface
- Press the column of Year/Month/Day, use the icon  to set Year/Month/Day values
- Press the column of "Time", use the icon  to set Hours/Minute
- Press the icon  to save and return to main screen

5.Setting Temperature Format

- Press the icon  (11) and enter Feature Settings
- Press "Feature Settings"
- Press "Temperature Format"
- Change to °F
- Press the icon  twice to save and return to main screen

6. Pairing the thermostat with the APP

The router needs to be 2.4G band only

Download the free App from the Apple Store or the Google Play Store by searching "MyComfort House."



- Open the MyComfort House and register your account.
- Log into your account.
- Press the ⊕ icon
- Press location Name to add the property, for example Home / Office etc.
- Press icon ⊕ to confirm the property.
- Go back to main screen.
- Press the icon ⊕ and select the device type, for example HVAC Thermostat
- Add device location
- Select room name from the list or manually type in.
- Press "next"
- Enter the WiFi password then press next
- Press icon ⚙️ and enter Feature Settings.
- Find Pairing to App (Smart Config) and press it
- Wait for the devices to pair (This may take several minutes to activate)
- The App will display "Is Connected to the WiFi and will display "App Matching Successful" on the controller.

7. Installation

Install the thermostat at a height in accordance with the local Building Regulations. All electrical work must be carried out by a suitably qualified electrician.

Please read the instructions in order to better understand our products.

Do not install in areas close to a heat source, which will affect its function. This thermostat is designed to be flush mounted and requires a 35mm electrical recessed flush mounted box within the wall.

Step 1

Using a flat-blade screwdriver, loosen the screw from the bottom of the thermostat, and then separate the front half from the back-plate.

Step 2

First, place the front panel of the thermostat in a safe place.

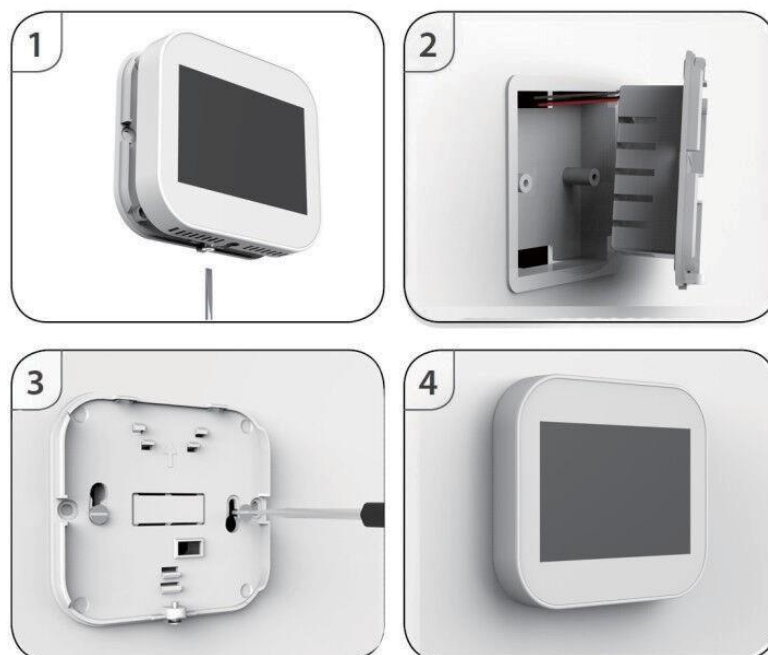
And then follow the wiring diagram.

Step 3

Screw the thermostat back-plate onto the electrical recessed box in the wall.

Step 4

Once the back-plate is secure, re-fit the thermostat front panel to the back-plate and gently tighten the bottom retaining screw.



FOR OTHER INFORMATIONS PLEASE REFER TO THE MANUAL

Francés

Indice

1. Série de thermostat mural	8
2. Allumer le thermostat	9
3. Sélection du mode de travail	9
4. Réglage de l'horloge	9
5. Réglage du format de température	9
6. Couplage du thermostat avec APP	10
7. Installation	11

1. Série de thermostat mural



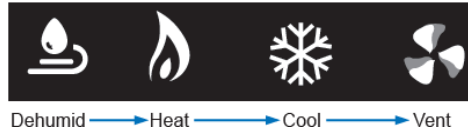
1.	Indicateur WiFi - Affichage lorsqu'il est connecté à un réseau WiFi	9.	Vacances: s'affiche lorsque le thermostat est en mode vacances
2.	Hystory: données d'historique d'exécution	10.	Calendrier: offre trois options de mode de programme; Programmation en semaine / fin de semaine, programmation 7 jours et Programmation 24 heures.
3.	Ajuster les paramètres facultatifs	11.	Bouton de configuration.
4.	Indicateur de jour et horloge: Affiche le jour des semaines et l'heure, s'affiche au format 24 heures (pour le changer, reportez-vous à la page 4)	12.	Réglage de la température de réglage.
5.	Modes de fonctionnement du système: déshumid / chaleur / refroidissement / ventilation	13.	
6.	Vitesse du ventilateur: haute / moyenne / basse / automatique	14.	Régler la température
7.	L'humidité de l'air: (1) Si la valeur d'humidité est inférieure à 30%, le pointeur sera dans la zone rouge. (2) Si la valeur d'humidité est comprise entre 30% et 60%, le pointeur sera dans la zone verte. (3) Si la valeur d'humidité est supérieure à 60%, le pointeur sera dans la zone grise.	15.	Température: affiche la température actuelle du capteur.
8.	Marche / arrêt.	16.	Affichage ° C ou ° F (pour le changer, reportez-vous à la page 4)
		17.	Affiche le symbole «Déshumid / Chauffage / Refroidissement / Ventilation»

2. Allumer le thermostat

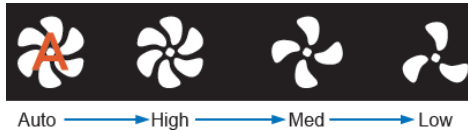
 Pour allumer le thermostat, appuyez deux fois au centre de l'écran


3. Sélection du mode de travail

- Pour basculer entre les modes, appuyez sur le bouton Mode (5)






- Pour modifier la vitesse du ventilateur, appuyez sur le bouton Fan Speed (6)





- Pour régler la température, utilisez le bouton de réglage de la température (12) (13) 

4. Réglage de l'horloge

- Recherchez «Réglage de l'horloge et de la date»
- Appuyez sur l'icône  (11) et entrez les paramètres de fonction
- Appuyez sur «Horloge et date heure»
- Appuyez sur «02 Clock Setting» pour accéder à l'interface de réglage
- Appuyez sur la colonne Année / Mois / Jour, utilisez l'icône pour définir les valeurs Année / Mois / Jour
- Appuyez sur la colonne «Heure», utilisez l'icône  pour régler les heures / minutes
- Appuyez sur l'icône  pour enregistrer et revenir à l'écran principal

5. réglage du format de temperature

- Appuyez sur l'icône  (11) et entrez les paramètres de fonction
- Appuyez sur «Paramètres des fonctions»
- Appuyez sur «Format de température»
- Changer en ° F
- Appuyez deux fois sur l'icône  pour enregistrer et revenir à l'écran principal

6. Couplage du thermostat avec l'application

Le routeur doit être uniquement en bande 2.4G

Téléchargez l'application gratuite depuis l'Apple Store ou le Google Play Store en recherchant «MyComfort House.



- Ouvrez la MyComfort House et enregistrez votre compte. Log into your account.
- Appuyez sur l'icône ⊕
- Appuyez sur Nom de l'emplacement pour ajouter la propriété, par exemple Domicile / Bureau, etc.
- Appuyez sur l'icône ⊕ pour confirmer la propriété.
- Revenez à l'écran principal.
- Appuyez sur l'icône ⊕ et sélectionnez le type d'appareil, par exemple Thermostat HVAC
- Ajouter l'emplacement de l'appareil
- Sélectionnez le nom de la pièce dans la liste ou saisissez manuellement.
- Appuyez sur «suivant»
- Entrez le mot de passe WiFi puis appuyez sur suivant
- Appuyez sur l'icône ⚙️ et entrez les paramètres de fonction.
- Trouvez Pairing to App (Smart Config) et appuyez dessus
- Attendez que les appareils se couplent (cela peut prendre plusieurs minutes pour s'activer)
- L'application affichera «Est connecté au WiFi et affichera» App Matching Successful »sur le contrôleur.

7. Installation

Installez le thermostat à une hauteur conforme aux réglementations locales en matière de construction. Tous les travaux électriques doivent être effectués par un électricien qualifié.

Veuillez lire les instructions afin de mieux comprendre nos produits.

N'installez pas dans des zones proches d'une source de chaleur, ce qui affecterait son fonctionnement. Ce thermostat est conçu pour être encastré et nécessite une boîte électrique encastrée encastrée de 35 mm dans le mur.

Étape 1

À l'aide d'un tournevis à lame plate, desserrez la vis du bas du thermostat, puis séparez la moitié avant de la plaque arrière.

Étape 2

Tout d'abord, placez le panneau avant du thermostat dans un endroit sûr.

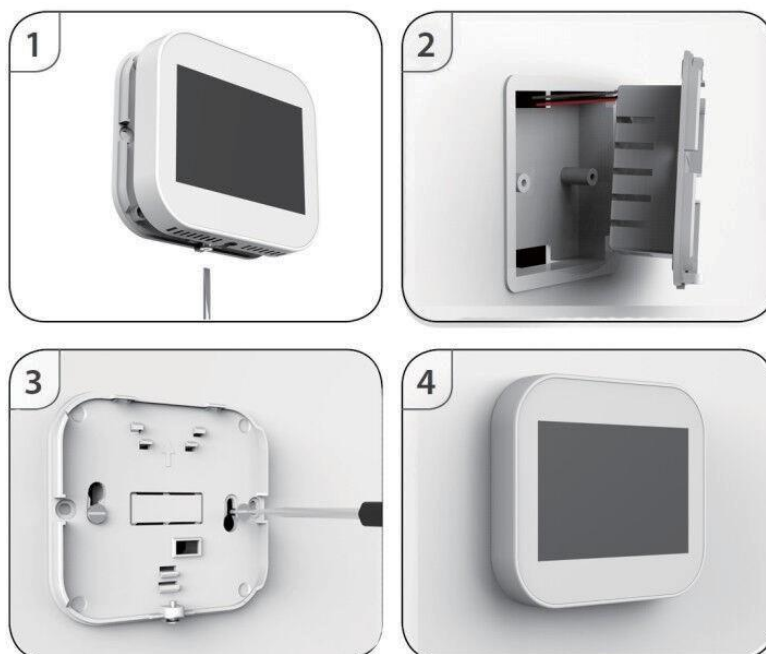
Et puis suivez le schéma de câblage.

Étape 3

Visser la plaque arrière du thermostat sur le boîtier électrique encastré dans le mur.

Étape 4

Une fois la plaque arrière fixée, réinsérez le panneau avant du thermostat sur la plaque arrière et serrez doucement la vis de retenue inférieure.



POUR D'AUTRES INFORMATIONS, VEUILLEZ VOUS RÉFÉRER AU MANUEL

Español

ÍNDICE

1. Serie de termostatos de montaje en pared	13
2. Encender el termostato	14
3. Selección del modo de trabajo	14
4. Ajuste del reloj	14
5. Configuración del formato de temperatura	14
6. Emparejamiento del termostato con la aplicación	15
7. Instalación	16

1. Serie de termostatos de montaje en pared



1.	Indicador de WiFi: se muestra cuando está conectado a una red WiFi	9.	Vacaciones: se muestra cuando el termostato está en modo de vacaciones
2.	Historia: datos del historial de tiempo de ejecución	10.	Horario: ofrece tres opciones de modo de programa; Programación de días laborables / fines de semana, programación de 7 días y Programación 24 horas.
3.	Ajustar la configuración opcional	11.	Botón de configuración.
4.	Indicador de día y reloj: muestra el día de las semanas y la hora, se muestra en formato de 24 horas (para cambiarlo, consulte la página 4)	12.	Ajuste de la temperatura de configuración.
5.	Modos de funcionamiento del sistema: deshumidificación / calor / frío / ventilación	13.	
6.	Velocidad del ventilador: Alta / Media / Baja / Automática	14.	Temperatura establecida
7.	Humedad del aire: (1) Si el valor de humedad es inferior al 30%, el puntero estará en el área roja. (2) Si el valor de humedad está entre 30% y 60%, el puntero estará en el área verde. (3) Si el valor de humedad es superior al 60%, el puntero estará en el área gris.	15.	Temperatura: muestra la temperatura actual del sensor.
8.	Encendido / apagado.	16.	Pantalla ° C o ° F (para cambiarla, consulte la página 4)
		17.	Muestra el símbolo "Deshumid / Heat / Cool / Vent"

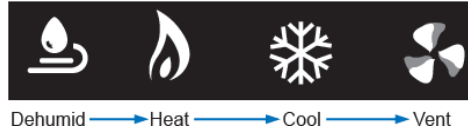
2. Encendido de la unidad



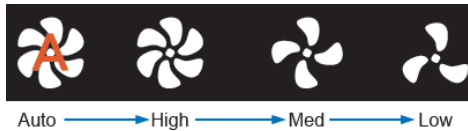
Para encender el termostato, toque dos veces en el centro de la pantalla


3. Selección del modo de trabajo

- Para cambiar de modo, presione el botón Modo (5)






- Para cambiar la velocidad del ventilador, presione el botón Velocidad del ventilador (6)





- Para configurar la temperatura, utilice el botón de ajuste de temperatura de configuración (12) (13) 

4. Configuración del reloj

- Busque "Ajuste del reloj y la fecha"
- Presione el ícono  (11) e ingrese a Configuración de funzione
- Presione "Reloj y fecha y hora"
- Presione el botón "02 Clock Setting" para ingresar a la interfaz de configuración
- Presione la columna de Año / Mes / Día, use el icono para configurar los valores de Año / Mes / Día
- Presione la columna de "Hora", use el icono  para configurar Horas / Minutos
- Presione el icono  para guardar y volver a la pantalla principal

5. Configuración del formato de temperatura

- Presione el ícono  (11) e ingrese a Configuración de funzione
- Presione "Configuración de funciones"
- Presione "Formato de temperatura"
- Cambiar a ° F
- Presione el icono  dos veces para guardar y volver a la pantalla principal

6. Emparejar el termostato con la APLICACIÓN

El enrutador debe ser solo de banda 2.4G

Descargue la aplicación gratuita de Apple Store o Google Play Store buscando "MyComfort House."



- Abra MyComfort House y registre su cuenta.
- Ingrese a su cuenta.
- Presione el icono ⊕
- Presione el nombre de la ubicación para agregar la propiedad, por ejemplo Hogar / Oficina, etc.
- Presione el icono ⊕ para confirmar la propiedad.
- Vuelve a la pantalla principal.
- Presione el icono ⊕ y seleccione el tipo de dispositivo, por ejemplo, Termostato HVAC
- Agregar la ubicación del dispositivo
- Seleccione el nombre de la habitación de la lista o escríbalo manualmente.
- Presione "siguiente"
- Ingrese la contraseña de WiFi y luego presione siguiente
- Presione el icono ⚙️ e ingrese a Configuración de funciones.
- Busque Emparejamiento con la aplicación (Smart Config) y presiónelo
- Espere a que los dispositivos se emparejen (esto puede tardar varios minutos en activarse)
- La aplicación mostrará "Está conectada a la red WiFi y mostrará" App Matching Successful "en el controlador.

7.Instalación

Instale el termostato a una altura de acuerdo con las regulaciones de construcción locales. Todo el trabajo eléctrico debe ser realizado por un electricista debidamente calificado.

Lea las instrucciones para comprender mejor nuestros productos.

No instale en áreas cercanas a una fuente de calor, lo que afectará su función. Este termostato está diseñado para ser empotrado y requiere una caja eléctrica empotrada empotrada de 35 mm dentro de la pared.

Paso 1

Con un destornillador de punta plana, afloje el tornillo de la parte inferior del termostato y luego separe la mitad frontal de la placa posterior.

Paso 2

Primero, coloque el panel frontal del termostato en un lugar seguro.

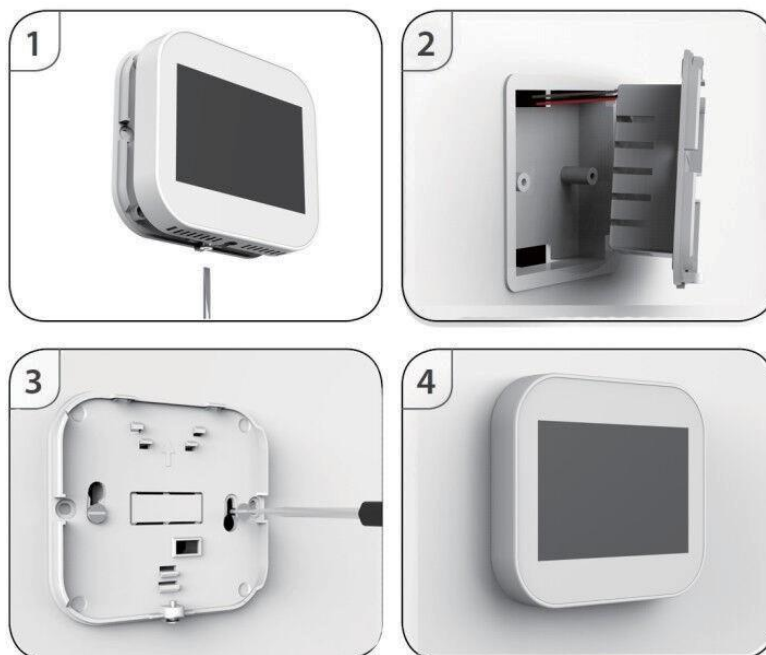
Y luego siga el diagrama de cableado.

Paso 3

Atornille la placa posterior del termostato en la caja eléctrica empotrada en la pared.

Paso 4

Una vez que la placa trasera esté asegurada, vuelva a colocar el panel frontal del termostato en la placa trasera y apriete suavemente el tornillo de retención inferior.



PARA OTRAS INFORMACIONES CONSULTE EL MANUAL